

- 额定电流值 …… 300A ~ 900A
- 封装规格品
- 优异的抗干扰特性
- 采用内置检测断线电路，可检测出GND断线。



<用途>

变频器设备、伺服驱动器、电源设备、不间断电源（UPS）、数控机床、电焊机

电气特性

Ta=25°C

型 号	HC-TTB300V2PP5	HC-TTB600V2PP5	HC-TTB900V2PP5
额 定 电 流 [If]	±300A	±600A	±900A
饱 和 电 流 [Is]	±330A	±660A	±990A
线 性 范 围	0~±300A	0~±600A	0~±900A
额 定 输 出 [Vh]	V0±2V±50mV (RL=10kΩ)		
剩 余 输 出 [V0]	Vcc/2±50mV 以下		
线 性 度	±1% 以下		
应 答 速 度	10μs 以下 (at di/dt=100A/μs)		
过 度 特 性	10% 以下		
磁 滞 宽 度	30mV 以下		
输 出 温 度 特 性	±0.1%/°C 以下		
剩 余 输 出 温 度 特 性	±1mV/°C 以下		
控 制 电 源 [Vcc]	+5V±5%		
消 耗 电 流	30mA 以下		
使 用 温 度 范 围	-10°C~+80°C		
保 存 温 度 范 围	-15°C~+85°C		
耐 电 压	AC2500V 50/60Hz 1分钟		
绝 缘 电 阻	DC500V 500MΩ 以上		

注1) 剩余输出值是指去除磁心磁滞后的值。

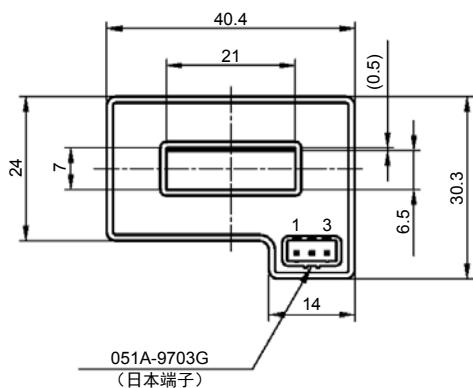
注2) 输出规格为输出电阻100Ω，最大输出电流为0.7mA以下。

注3) 由于剩余输出为比例输出，故根据控制电源值而变动。

注4) GND线断线时的输出在+4.8V以上。

外形尺寸图

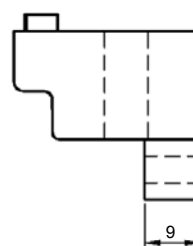
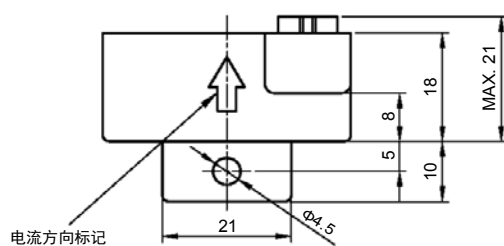
(mm)



适用外壳、引脚
0520-9103 and 17528-M5 (日本端子)

端子编号 1 . . . 控制电源(+)
2 . . . 输出
3 . . . GND

重量: 47g



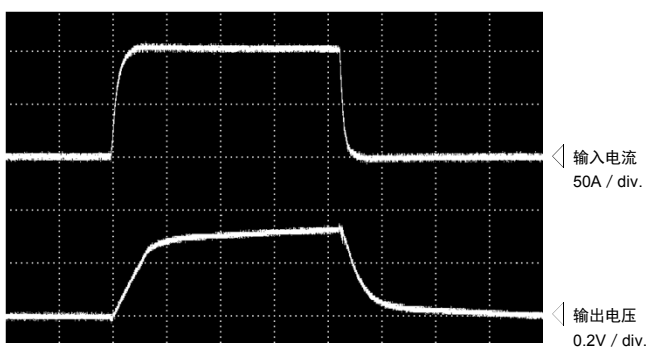
一般公差: ± 0.5

特性图

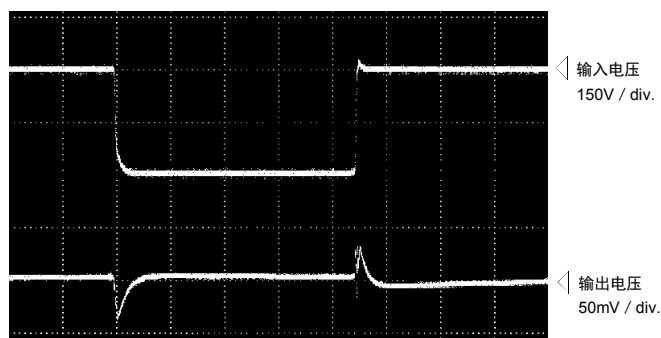
HC-TTB600V2PP5

时间轴: 5 μ s/div.

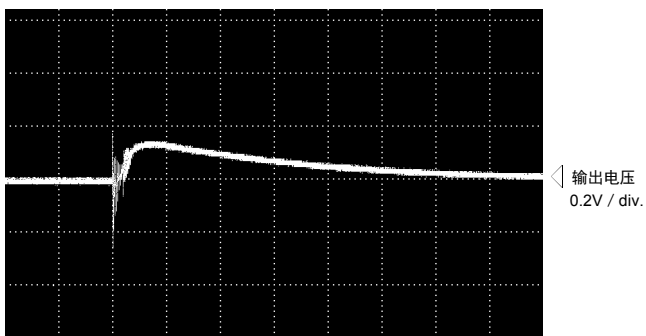
脉冲电流应答特性



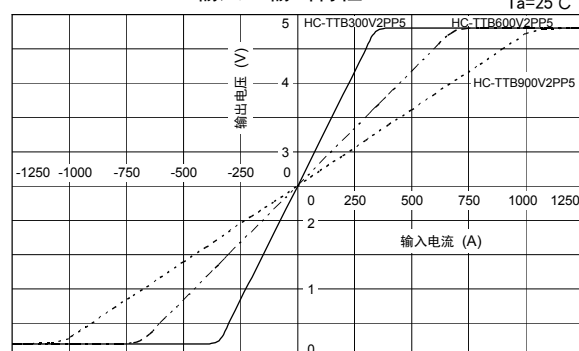
干扰特性(dv/dt影响)



干扰特性(脉冲噪音的影响)



输入-输出特性



注: “ \triangleleft ”表示0V或0A。