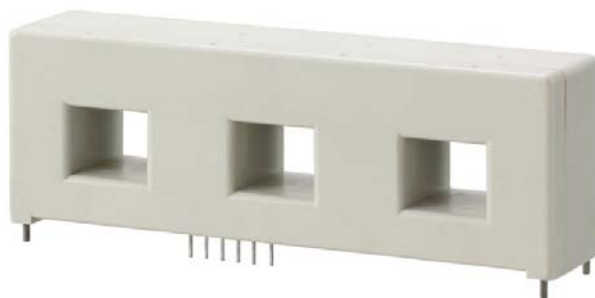


- 额定电流值 … 50A ~ 300A
- 可以双电路同时测量
- 也可以制作铁氧体磁心规格
(额定电流值达50A~100A)
- 也可以制作单电源规格



<用途>

变频器设备、电源设备、数控机床

电气特性

Ta=25°C

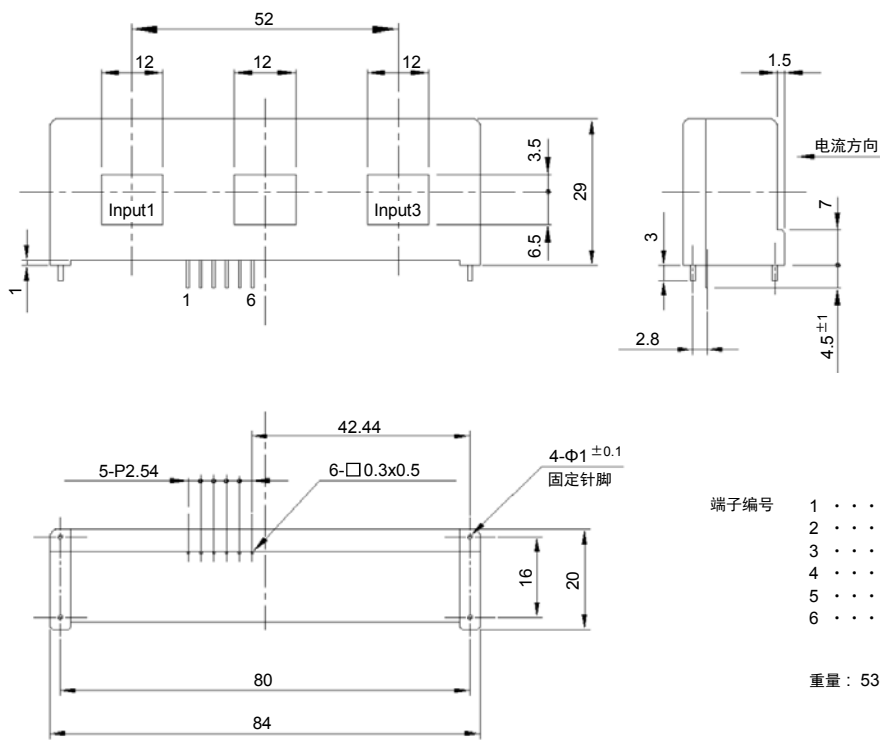
型 号	HC-PTW050V4B15	HC-PTW100V4B15	HC-PTW150V4B15	HC-PTW200V4B15	HC-PTW300V4B15
额 定 电 流 [If]	±50A	±100A	±150A	±200A	±300A
饱 和 电 流 [Is]	±150A	±300A	±450A	±600A	±600A
线 性 范 围	0~±150A	0~±300A	0~±400A	0~±400A	0~±400A
额 定 输 出 [Vh]	±4V±1%				
剩 余 输 出 [V0]	±50mV 以下				
线 性 度	±1% 以下				
应 答 速 度	10μs 以下 (The smaller one on either at di/dt = 100A/μs or If/μs.)				
过 度 特 性	10% 以下				
磁 滞 宽 度	200mV 以下				
输 出 温 度 特 性	±0.1%/°C 以下				
剩 余 输 出 温 度 特 性	±4mV/°C 以下	±3mV/°C 以下		±2mV/°C 以下	
控 制 电 源	±15V±5%				
消 耗 电 流	40mA 以下				
使 用 温 度 范 围	-10°C~+80°C				
保 存 温 度 范 围	-15°C~+85°C				
耐 电 压	AC2500V 50/60Hz 1分钟				
绝 缘 电 阻	DC500V 500MΩ 以上				

注1) 额定输出值是指无负载时的值。

注2) 剩余输出值是指去除磁心磁滞后的值。

外形尺寸图

(mm)



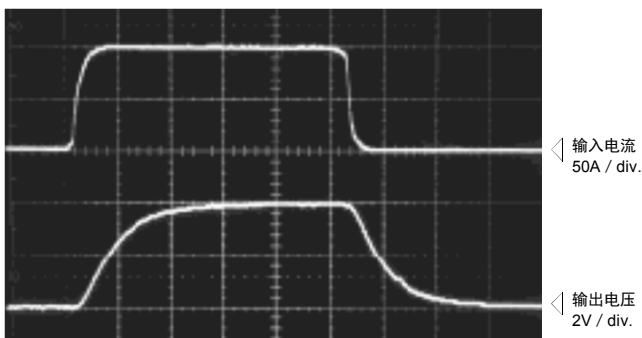
一般公差: ±0.5

特性图

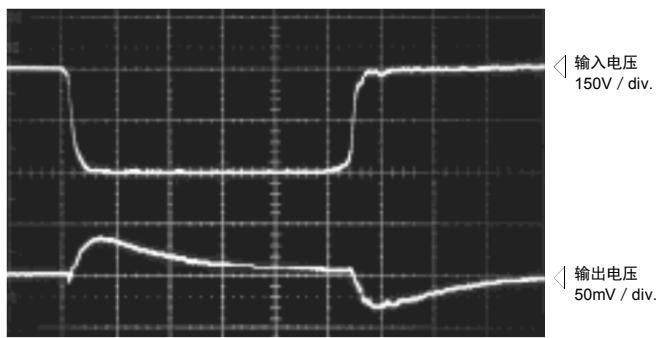
HC-PTW100V4B15

时间轴: 5μs/div.

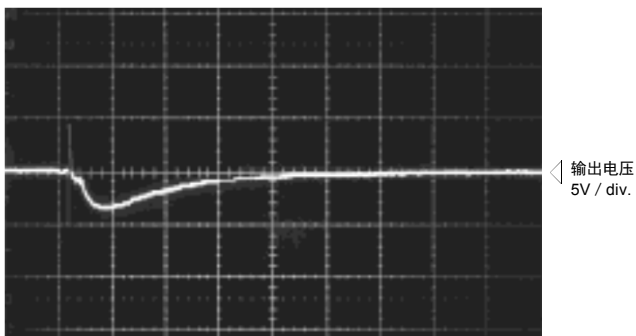
脉冲电流应答特性



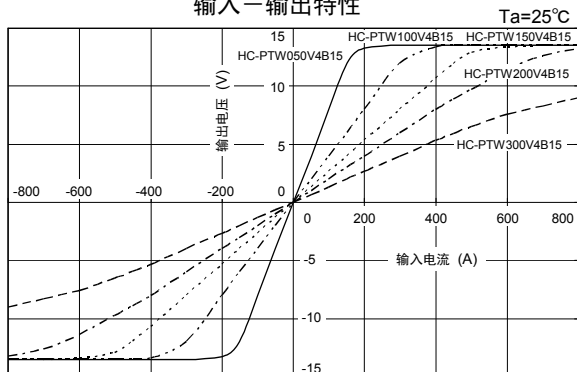
干扰特性(dv/dt影响)



干扰特性(脉冲噪音的影响)



输入—输出特性



注: “◁”表示0V或0A.