

- 额定电流值 …… 1A ~ 50A
- 优异的抗干扰性
- 从1A起的产品阵容
- 也可以制作单电源规格



<用途>

变频器设备、伺服驱动器、电源设备、不间断电源（UPS）

电气特性

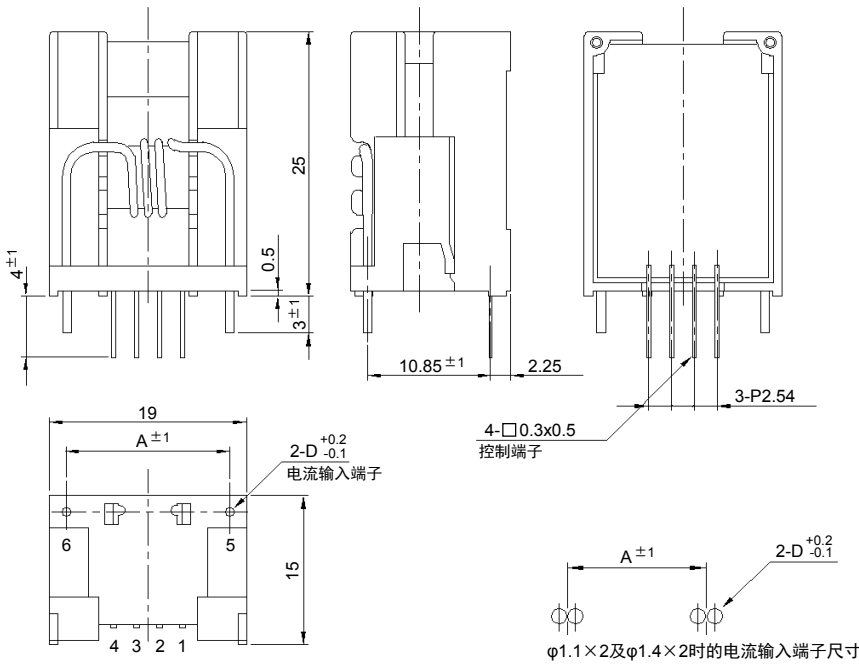
Ta=25°C

| 型 号 | HC-PSG01V4B15 | HC-PSG05V4B15 | HC-PSG10V4B15 | HC-PSG20V4B15 | HC-PSG30V4B15 | HC-PSG50V4B15 |
|-----------------|--------------------------|---------------|---------------|---------------|---------------|---------------|
| 额 定 电 流 [If] | ±1A | ±5A | ±10A | ±20A | ±30A | ±50A |
| 连 续 通 电 D C 电 流 | ±2.2A | ±8.8A | ±13.8A | ±23.3A | ±33.4A | ±54.1A |
| 饱 和 电 流 [Is] | ±3A | ±15A | ±30A | ±45A | ±90A | ±90A |
| 线 性 范 围 | 0~±2.5A | 0~±12.5A | 0~±25A | 0~±37.5A | 0~±75A | 0~±75A |
| 一 次 线 圈 线 径 | Φ0.4 | Φ0.8 | Φ1.0 | Φ1.3 | Φ1.1 x 2 | Φ1.4 x 2 |
| 圈 数 | 30 | 6 | 3 | 2 | 1 | 1 |
| 额 定 输 出 [Vh] | ±4V±2% (RL=10kΩ) | | | | | |
| 剩 余 输 出 [V0] | ±100mV 以下 | | | | | |
| 线 性 度 | ±1% 以下 | | | | | |
| 应 答 速 度 | 10μs 以下 (at di/dt=If/μs) | | | | | |
| 过 度 特 性 | 10% 以下 | | | | | |
| 磁 滞 宽 度 | 100mV 以下 | | | | | |
| 输 出 温 度 特 性 | ±0.1%/°C 以下 | | | | | |
| 剩 余 输 出 温 度 特 性 | ±6mV/°C 以下 | | | | | |
| 控 制 电 源 | ±15V±5% | | | | | |
| 消 耗 电 流 | 30mA 以下 | | | | | |
| 使 用 温 度 范 围 | -10°C~+80°C | | | | | |
| 保 存 温 度 范 围 | -15°C~+85°C | | | | | |
| 耐 电 压 | AC2500V 50/60Hz 1分钟 | | | | | |
| 绝 缘 电 阻 | DC500V 500MΩ 以上 | | | | | |

注1) 剩余输出值是指去除磁心磁滞后的值。

外形尺寸图

(mm)



电流输入端子尺寸

| 一次线圈线径 | D尺寸 | A尺寸 |
|----------|----------|------|
| Φ0.4 | Φ1.3 | 15.7 |
| Φ0.8 | Φ0.8 | 15.7 |
| Φ1.0 | Φ1.0 | 15.7 |
| Φ1.3 | Φ1.3 | 15.7 |
| Φ1.1 x 2 | Φ1.1 x 2 | 14.3 |
| Φ1.4 x 2 | Φ1.4 x 2 | 14.3 |

- 端子编号
- 1 . . . 控制电源(-)
 - 2 . . . GND
 - 3 . . . 控制电源(+)
 - 4 . . . 输出
 - 5 . . . 电流输入(+)
 - 6 . . . 电流输入(-)

重量：8g

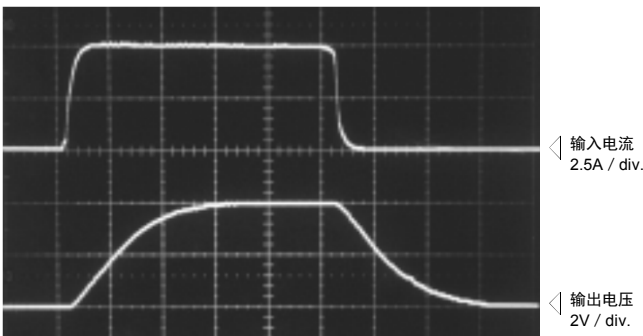
一般公差：±0.5

特性图

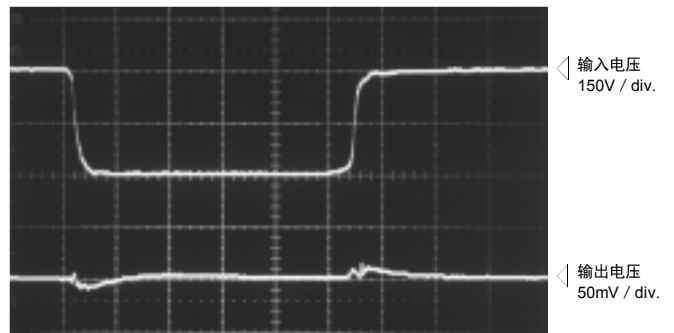
HC-PSG05V4B15

时间轴：5μs/div.

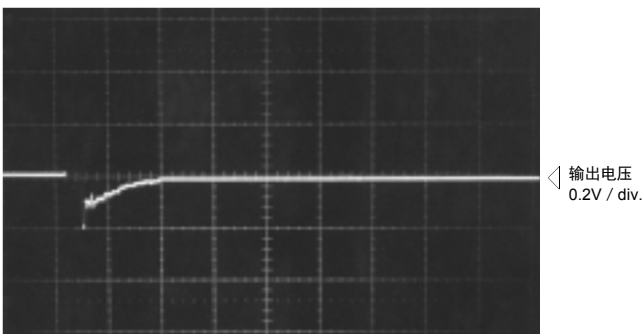
脉冲电流应答特性



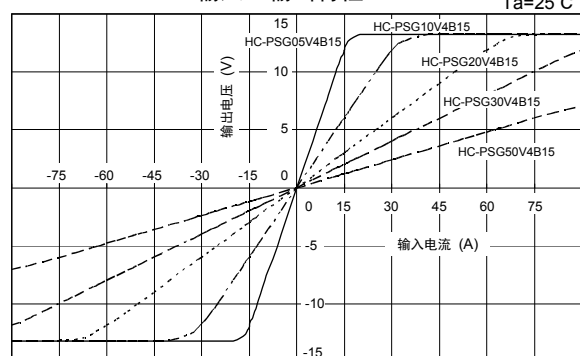
干扰特性(dv/dt影响)



干扰特性(脉冲噪音的影响)



输入—输出特性



注：“◁”表示0V或0A。