

- 额定电流值 …… 300A ~ 1500A
- 采用本公司ASIC的高精度产品
- 优异的抗干扰性
- 通过内置补偿电路，使温度偏差变小
- 5V单电源
- 底盘安装型



<用途>

变频器设备、伺服驱动器、电源设备、不间断电源（UPS）、电焊机、光伏发电系统

电气特性

Ta=25°C

型 号	HC-MAL300V08PP5B	HC-MAL600V08PP5B	HC-MAL800V08PP5BH	HC-MALE10V08PP5BH	HC-MALE15V08PP5BH
额 定 电 流 [If]	±300A	±600A	±800A	±1000A	±1500A
饱 和 电 流 [Is]	±800A	±1200A	±2200A	±2400A	±2400A
线 性 范 围	0~±750A	0~±1000A	0~±2100A	0~±2100A	0~±2100A
基 准 电 压 输 出 [Vref](I=0)	+2.5V±15mV				
额 定 输 出 [Vh] RL=10kΩ (I=If, Output-Vref)	V0±0.8V±1.5%				
剩 余 输 出 [V0] (I=0, Output-Vref)	±22mV 以下				
线 性 度	±0.5% 以下				
应 答 速 度	5μs 以下 (di/dt=100A/μs)				
过 度 特 性	15% 以下				
磁 滞 宽 度	10mV 以下				
输 出 温 度 特 性	±0.04%/°C 以下				
剩 余 输 出 温 度 特 性	±0.2mV/°C 以下		±0.3mV/°C 以下		
基 准 电 压 输 出 温 度 特 性	±0.03%/°C 以下				
控 制 电 源 [Vcc]	+5V±5%				
消 耗 电 流	15mA 以下				
使 用 温 度 范 围	-40°C~+105°C				
保 存 温 度 范 围	-40°C~+105°C				
耐 电 压	AC4000V 50/60Hz 1分钟				
绝 缘 电 阻	DC500V 500MΩ 以上				

注1) 剩余输出值是指去除磁心磁滞后的值。

注2) 输出 (Vout) 规格为输出电阻100Ω、最大输出电流为2mA以下。基准电压输出 (Vref) 规格为输出电阻1kΩ、最大输出电流为2mA以下。

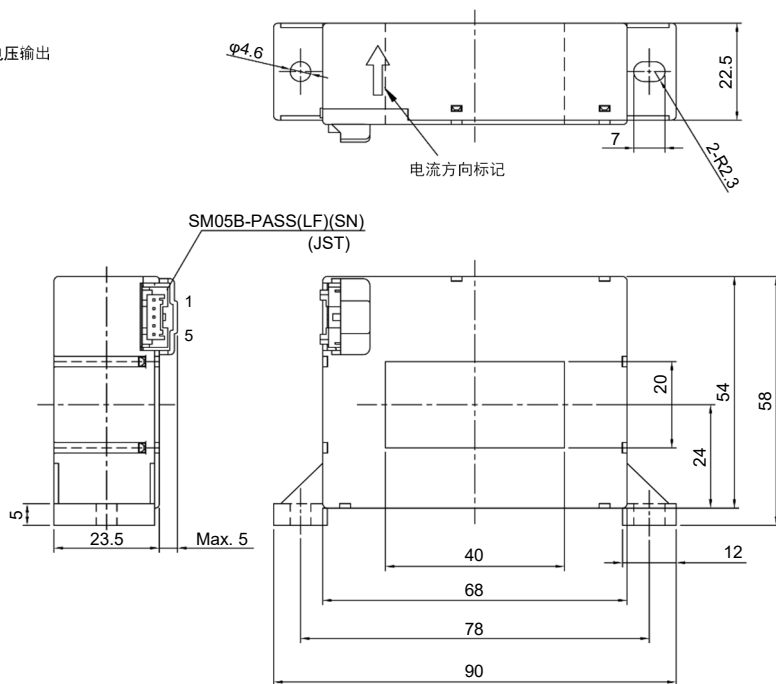
注3) 本规格是以基准电压作为标准求出的精度。如果未使用基准电压时,会加上基准电压误差及基准电压温度特性进行计算,请注意。

外形尺寸图

(mm)

- 端子编号 1 NC
 2 Vcc
 3 输出
 4 基准电压输出
 5 GND

重量: 175g



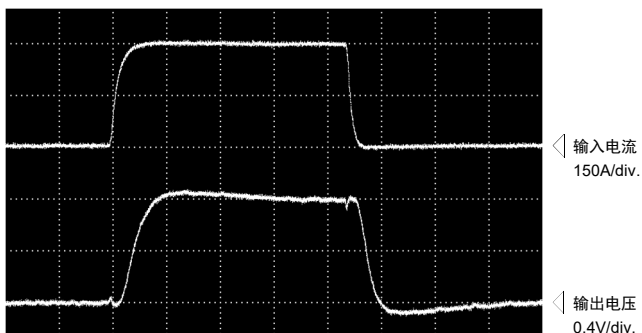
一般公差: ± 0.5

特性图

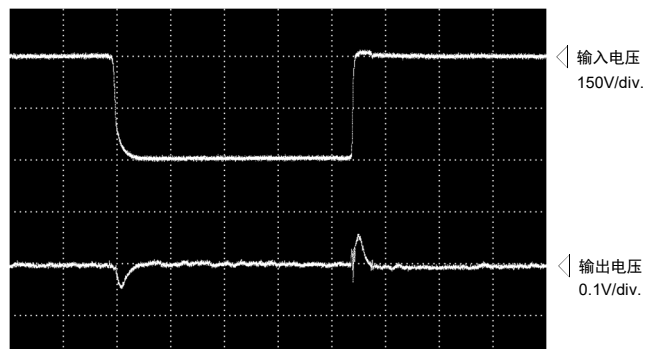
HC-MAL300V08PP5B

时间轴: 5 μ s/div.

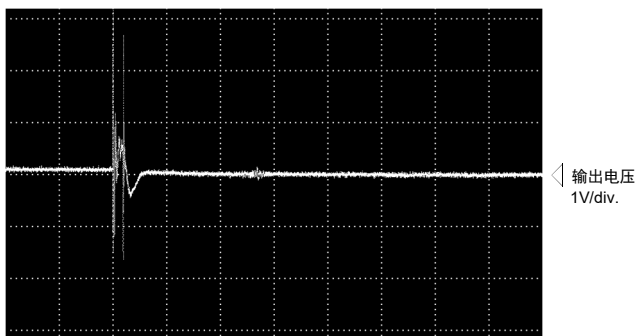
脉冲电流应答特性



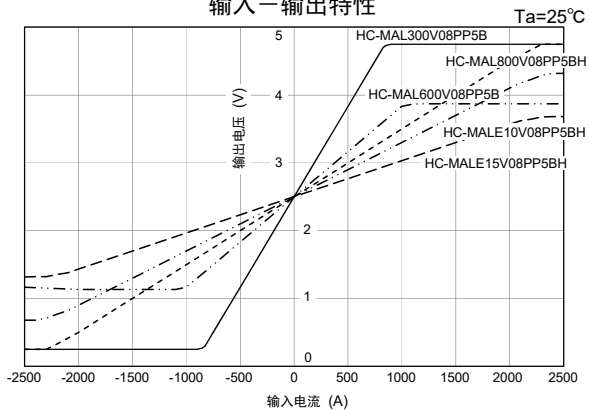
干扰特性(dv/dt影响)



干扰特性(脉冲噪音的影响)



输入-输出特性



注: "◁" 表示0V或0A.