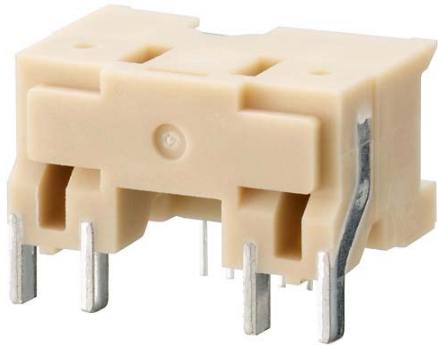


HC-PRD



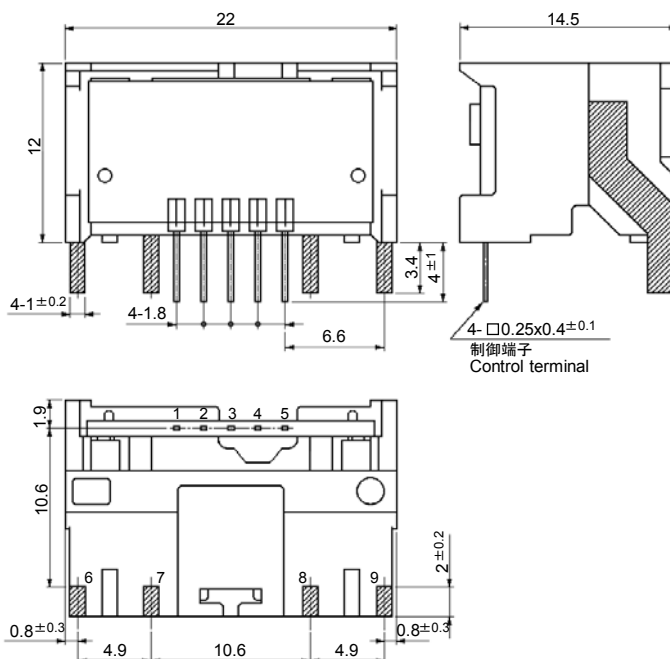
- 定格電流値 … 25A ~ 50A
Rated current … 25A ~ 50A
- 欧州規格対応絶縁強化品
Well isolated for European Standards
- 高さを12ミリに抑えたコンパクト設計です
Compact design: height has been kept down to 12.0 mm
- 単電源仕様の製作も可能です
Single-power supplies also available
- 2回路同時計測が可能です
Two circuits can be measured at the same time

用途 Applications

インバータ装置, サーボドライバ, NC工作機
Inverters, Servo drivers, NC machine tools

外形寸法図 Dimensions

(mm)



- | | |
|--------------|---------------------------|
| 端子番号 | 1 … 制御電源 (+) (+) terminal |
| Terminal No. | 2 … 制御電源 (-) (-) terminal |
| | 3 … 出力1 Output1 |
| | 4 … 出力2 Output2 |
| | 5 … GND |
| | 6 … 電流入力1 (+) (+) input |
| | 7 … 電流入力1 (-) (-) input |
| | 8 … 電流入力2 (+) (+) input |
| | 9 … 電流入力2 (-) (-) input |

質量 Weight : 6g

一般公差: ±0.5
General tolerance: ±0.5

電気特性 Specification

Ta=25°C

形名 (Type)	HC-PRD25V4B15	HC-PRD30V4B15	HC-PRD40V4B15	HC-PRD50V4B15
定格電流 (Rated current) [If]	±25A	±30A	±40A	±50A
連続通電DC電流 (Continuously flowing DC current)	±35A	±35A	±35A	±35A
飽和電流 (Saturation current) [Is]	±75A	±90A	±90A	±90A
直線性範囲 (Linearity limits)	0~±75A	0~±75A	0~±75A	0~±75A
1次導体寸法 (Size of primary busbar)	□ 1 x 2	□ 1 x 2	□ 1 x 2	□ 1 x 2
ターン数 (Turns)	1	1	1	1
定格出力 (Rated output) [Vh]	+If: V0+4V±1.5% (RL=10kΩ) -If: V0-4V±1.5% (RL=10kΩ)			
残留出力 (Residual output) [V0]	Within ±100mV			
直線性 (Output linearity)	Within ±1%			
応答速度 (Response time)	Within 10μs (at di/dt=1f/μs)			
過渡特性 (Response performance)	Within 10%			
ヒステリシス巾 (Hysteresis voltage range)	Within 120mV			
出力温度特性 (Output Temp. Coef.)	Within ±0.1%/°C			
残留出力温度特性 (Residual output Temp. Coef.)	Within ±3mV/°C			
制御電源 (Control power supply)	±15V±5%			
消費電流 (Consumption current)	Within 40mA			
使用温度範囲 (Operating Temp.)	-10°C~+80°C			
保存温度範囲 (Storage Temp.)	-15°C~+85°C			
耐電圧 (Dielectric withstand voltage)	2500V AC 50/60Hz 1minute			
絶縁抵抗 (Insulation resistance)	Not less than 500MQ 500V DC			

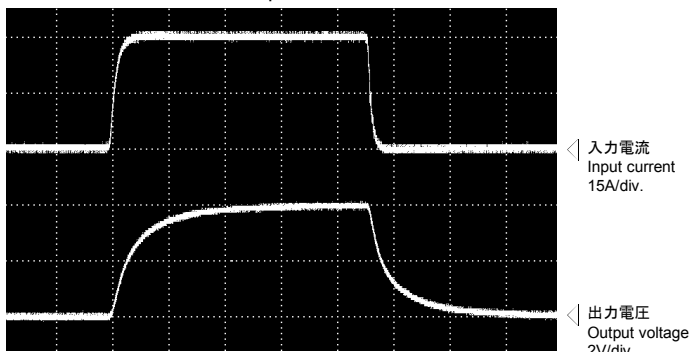
Note1) 残留出力値はコアヒステリシス除去後の値である。
The indicated residual output is the one after the core hysteresis is removed.

特性図 Characteristics chart

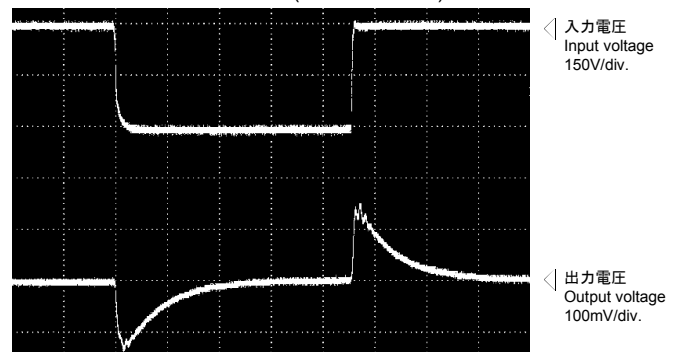
HC-PRD30V4B15

時間軸 Time base: 5μs/div.

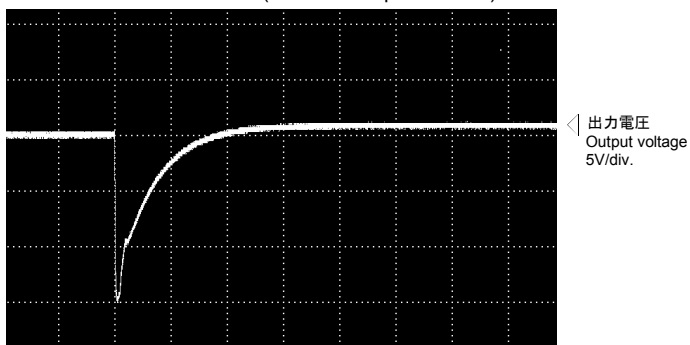
パルス電流応答特性
Pulse current response characteristic



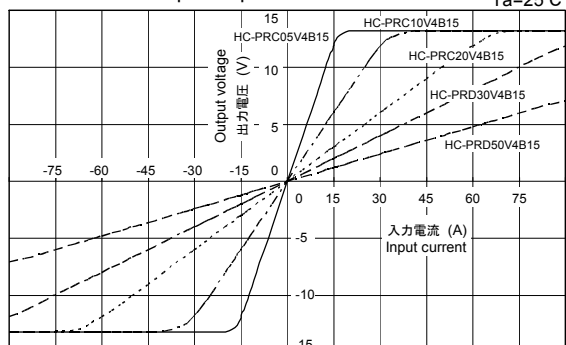
ノイズ特性 (dv/dtの影響)
Noise characteristics (Effects of dv/dt)



ノイズ特性 (インパルスノイズの影響)
Noise characteristics (Effects of impulse noise)



入-出力特性
Input/output characteristics



注: "◁" は0Vまたは、0Aを示します。 The marks "◁" means 0V or 0A.