

HA-A



用途 Applications

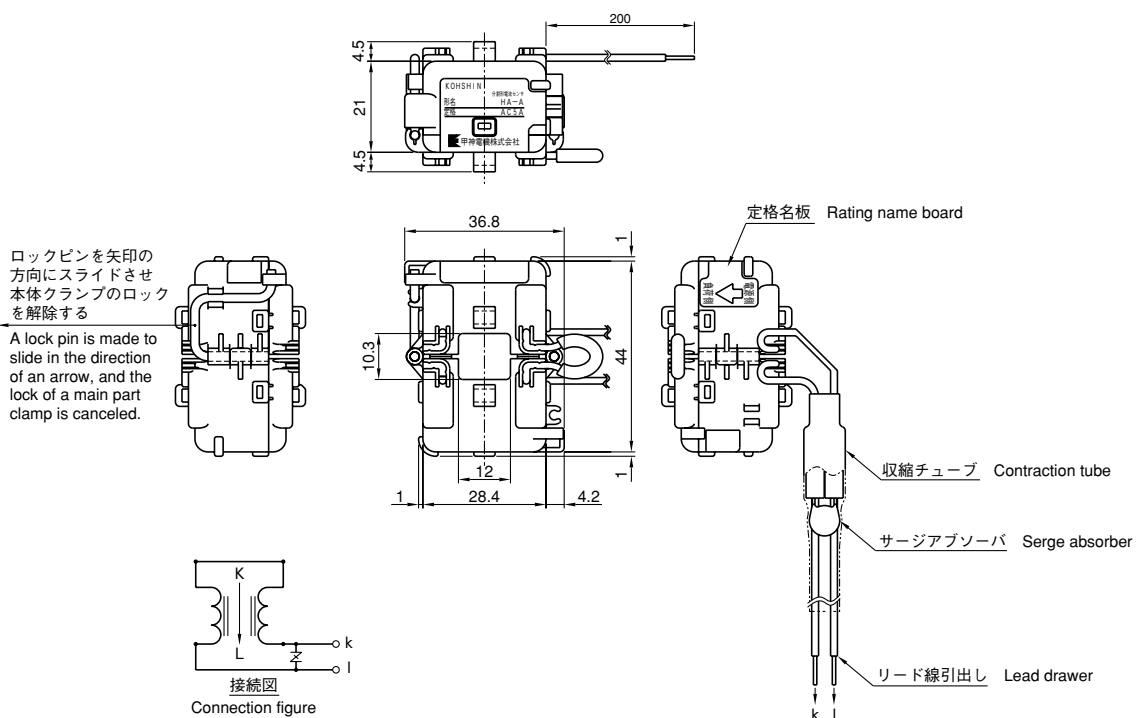
電力計測装置, 機器の通電検出, 信号検出

Energy measurement unit, transmit detection of apparatus, Signal detection

- 定格一次電流値……………5A
Rated primary current ……5A
- 比誤差, 位相誤差のばらつきが小さく電力計測に最適。
Most suitable for energy measurement which is more less dispersion in ratio error and phase displacement
- 対称形分割コア採用により, 外部磁界の影響を受けにくい。
Symmetrical divided core prevents influence of external magnetic field.
- 周波数特性に優れ, パルス電流も測定可能。
Excellent frequency characteristics enabling pulse current measurement.
- ワンタッチクランプ方式で既設の配電盤への取り付けが容易。
Simple mounting for exiting panel which is clamp type
- 出力保護回路内蔵。
Internal output protection circuit

外形寸法図 Dimensions

(mm)



電気特性 Specification

Ta=25°C

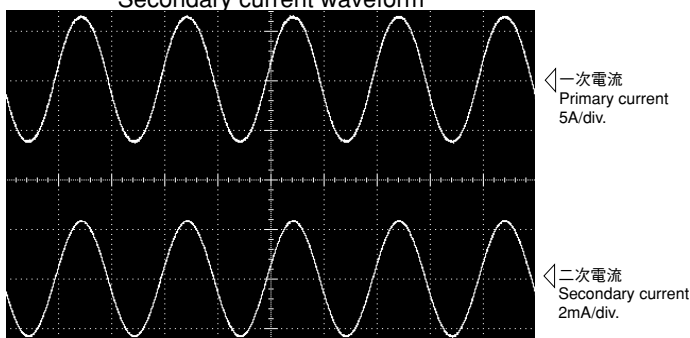
電 気 特 性 (Specification)	
形 名 (Type)	HA-A005-016
定 格 一 次 電 流 (Rated primary current) [If]	5A
測 定 範 囲 (Measuring bound)	0.25~5Arms
定 格 周 波 数 (Frequency)	45~65Hz
飽 和 電 流 (Saturation current) [If]	25A
定 格 二 次 電 流 (Rated secondary current)	1.67mArms
比 誤 差 (Ratio error)	±1% (RL=200Ω)
位 相 差 ば ら つ き (Dispersion in phase displacement)	±45minute (0.1If~If RL=200Ω) ±60minute (0.05If RL=200Ω)
使 用 温 度 範 囲 (Operating Temp.)	-10°C~+55°C
保 存 温 度 範 囲 (Storage Temp.)	-20°C~+60°C
耐 電 圧 (Dielectric withstand voltage)	1000V AC 1minute
絶 縁 抵 抗 (Insulation resistance)	Not less than 10MΩ 500V DC
そ の 他 (Others)	出力保護回路内蔵 Internal output protection circuit

特性図 Characteristics chart

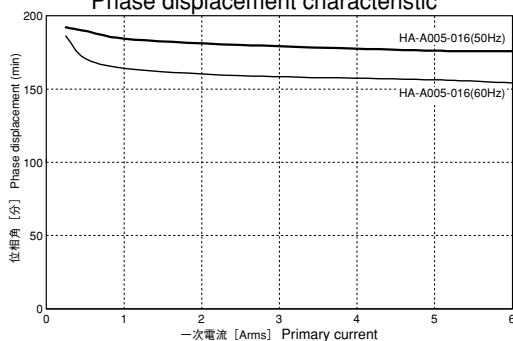
HA-A005-016

時間軸 : 10ms/div. Time base

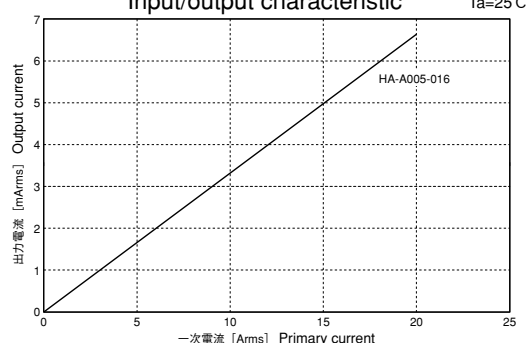
二次電流波形
Secondary current waveform



位相特性
Phase displacement characteristic



入-出力特性
Input/output characteristic



注 : "◀" は 0V または, 0A を示す。 The mark "◀" means 0V or 0A.